

### Le CRTD : histoire et enjeux



Le **Centre de recherche sur le travail et le développement** existe depuis mars 2007. C'est un laboratoire jeune à l'histoire ancienne. Il résulte en effet de la réunion d'équipes de recherche connues et reconnues, représentant les champs de la psychologie de l'orientation, de la perspective de la clinique du travail en psychologie et de l'ergonomie. Ces équipes, toutes situées dans le même lieu, l'immeuble du 41, rue Gay Lussac à Paris, ont mené des recherches en parallèle pendant de nombreuses années, sans contacts autres qu'épisodiques et conjoncturels.

En 2005-2006, partant du constat de la proximité thématique des domaines de recherche, les responsables des équipes engagent une réflexion commune visant à rapprocher les EA existantes. Cette réflexion aboutit à la création du CRTD, les thématiques du travail et du développement rassemblant l'ensemble des travaux menés par les enseignant.e.s-chercheur.e.s et chercheur.e.s rassemblé.e.s en son sein.

Il convient ici de noter que, tout à fait volontairement, l'intitulé choisi ne marque ni une appartenance disciplinaire — bien que la psychologie soit dominante au CRTD —, ni un domaine de recherche — ergonomie, clinique de l'activité, orientation scolaire et professionnelle. En effet, le projet du CRTD a cherché à ménager deux objectifs :

- d'une part celui de donner une meilleure visibilité aux travaux menés dans le champ du travail et du développement des individus, thèmes transverses aux équipes ;
- d'autre part celui de préserver la spécificité des approches des équipes et la reconnaissance forte dont celles-ci bénéficient auprès de leur communauté et des instances externes, tant académiques que professionnelles.

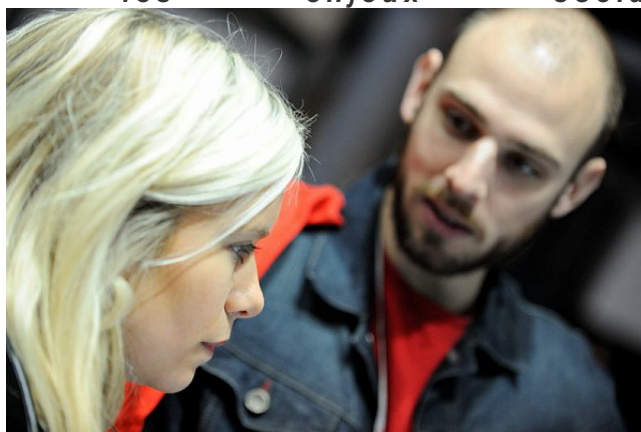
*Il s'agit donc d'aller vers une plus grande synergie des travaux, et non vers le syncrétisme : la forte identité des équipes est un atout, pas un handicap.*

#### **Un fort ancrage dans les enjeux sociaux**

Le CRTD se caractérise aussi par son très fort ancrage dans les enjeux sociaux. Cet ancrage a différentes facettes.

#### **L'appartenance au Cnam et le public des élèves**

Les équipes de recherche sont aussi des équipes d'enseignant.e.s, qui s'adressent à des publics d'adultes engagé.e.s dans la vie professionnelle. Ceci change considérablement la nature des enseignements – les formés ne sont pas les mêmes qu'à l'université- et influe sur la nature des recherches menées : il s'agit aussi de former à la pratique et de répondre à la demande sociale.



#### **La visée d'action et la volonté de transformation du travail vers plus d'efficacité et de santé**

En conséquence de ce qui précède, une part importante de l'activité de recherche concerne l'élaboration d'outils


d'analyse et d'action sur les situations concrètes : méthodologies d'analyse du travail, méthodologies d'expérimentation sur le terrain, méthodologie de l'intervention, méthodologie de participation à des projets technologiques, observatoire des pratiques.

## **L e                    f i n a n c e m e n t                    d e                    l a                    r e c h e r c h e**

Outre les canaux habituels (dotation du laboratoire par le Cnam, participation à des ANR), le financement provient de façon très significative de contrats avec des organismes publics ou privés (à des degrés différents selon les équipes).

## **La recherche au Cnam**

**Le CRTD est l'un des 21 laboratoires de recherche du Cnam.**

 [Consulter le site web de la recherche au Cnam](#)

 [Télécharger la plaquette de présentation "La recherche au Cnam"](#)

<https://crted.cnam.fr/laboratoire/historique/le-crted-histoire-et-enjeux-549285.kjsp?RH=crtedsemin>