

Livret d'Accueil

CONSERVATOIRE NATIONAL DES ARTS ET MÉTIERS
CENTRE DE RECHERCHE SUR LE TRAVAIL ET LE
DÉVELOPPEMENT
CRTD - EA4132

41 rue Gay Lussac
75005 PARIS

B I E N V E N U E

le **cnam**
crt d



Bonjour!

Bienvenue au CRTD ! C'est avec un grand enthousiasme que nous vous accueillons au Cnam et dans notre laboratoire. Ce livret est pensé pour vous aider dans vos démarches administratives, et missions.

En cas de besoin, n'hésitez pas à nous contacter.



Flore BARCELLINI

Directrice du CRTD

Professeure des Universités en Ergonomie
flore.barcellini@lecnam.net

CNAM & CRTD



Bienvenue !

Le Conservatoire national des arts et métiers (Cnam) a été fondé en 1794 par l'abbé Grégoire pour perfectionner l'industrie nationale. C'est aujourd'hui un établissement public à caractère scientifique, culturel et professionnel placé sous la tutelle du ministère de l'Enseignement supérieur et de la Recherche.

Les formations du Cnam - plus de 750, dans les domaines les plus variés - sont construites et dispensées en lien étroit avec les entreprises et organisations professionnelles. 80 % d'entre elles sont en formation continue et 20 % en formation initiale (principalement en apprentissage).

Le Cnam abrite également le musée des Arts et Métiers, au cœur de Paris, qui conserve la plus ancienne collection industrielle et technologique au monde.

Le centre de recherche sur le travail et le développement (CRTD, EA4132), créé en 2007, est un laboratoire de recherche spécialisé sur les questions du travail, de l'orientation, de la santé et de l'efficacité dans les activités humaines, et de leur analyse. La spécificité du CRTD est non seulement de produire des connaissances sur ces questions, mais de développer des méthodes pour agir dans les milieux professionnels demandeurs.

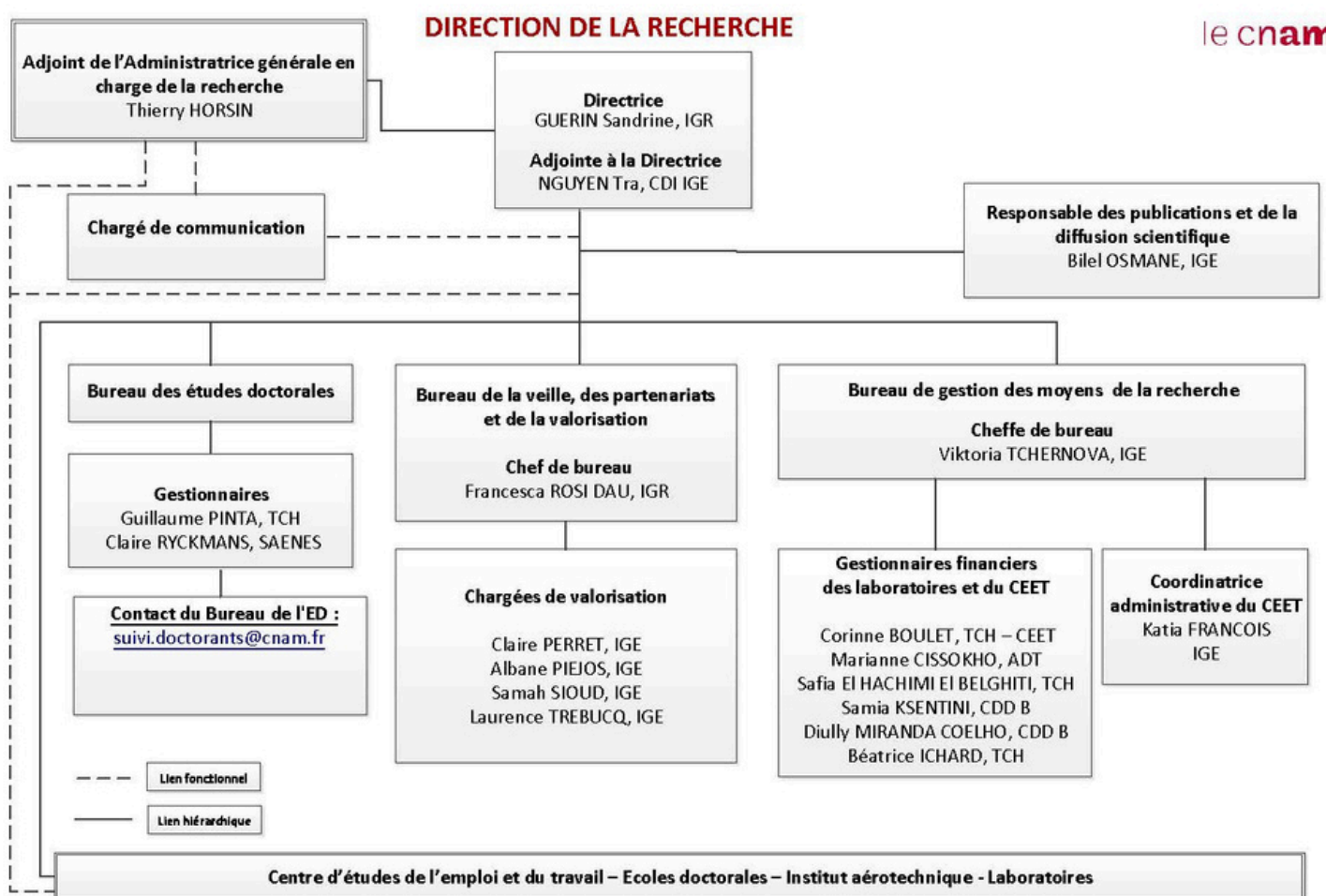
Le Laboratoire rassemble quatre équipes, d'ergonomie, de psychologie de l'orientation, de psychologie du travail et clinique de l'activité et de psychosociologie du travail et de la formation. Les différentes équipes ont en partage une volonté d'action et de formalisation des pratiques.



**NOUS
CONTACTER**

Téléphone : 01 44 10 78 74
Email : sabrina.kourdourli@lecnam.net

RECHERCHE ORGANIGRAMME



Direction de la recherche

MAI : 01/25

PLUS D'INFOS

- ✓ <https://recherche.cnam.fr/recherche/>
- ✓ <https://ceet.cnam.fr/ceet/centre-d-etudes-de-l-emploi-et-du-travail-accueil-947519.kjsp>
- ✓ <https://recherche.cnam.fr/ecole-doctorale-abbe-gregoire/ecole-doctorale-abbe-gregoire-ed-546--470086.kjsp>

CRTD

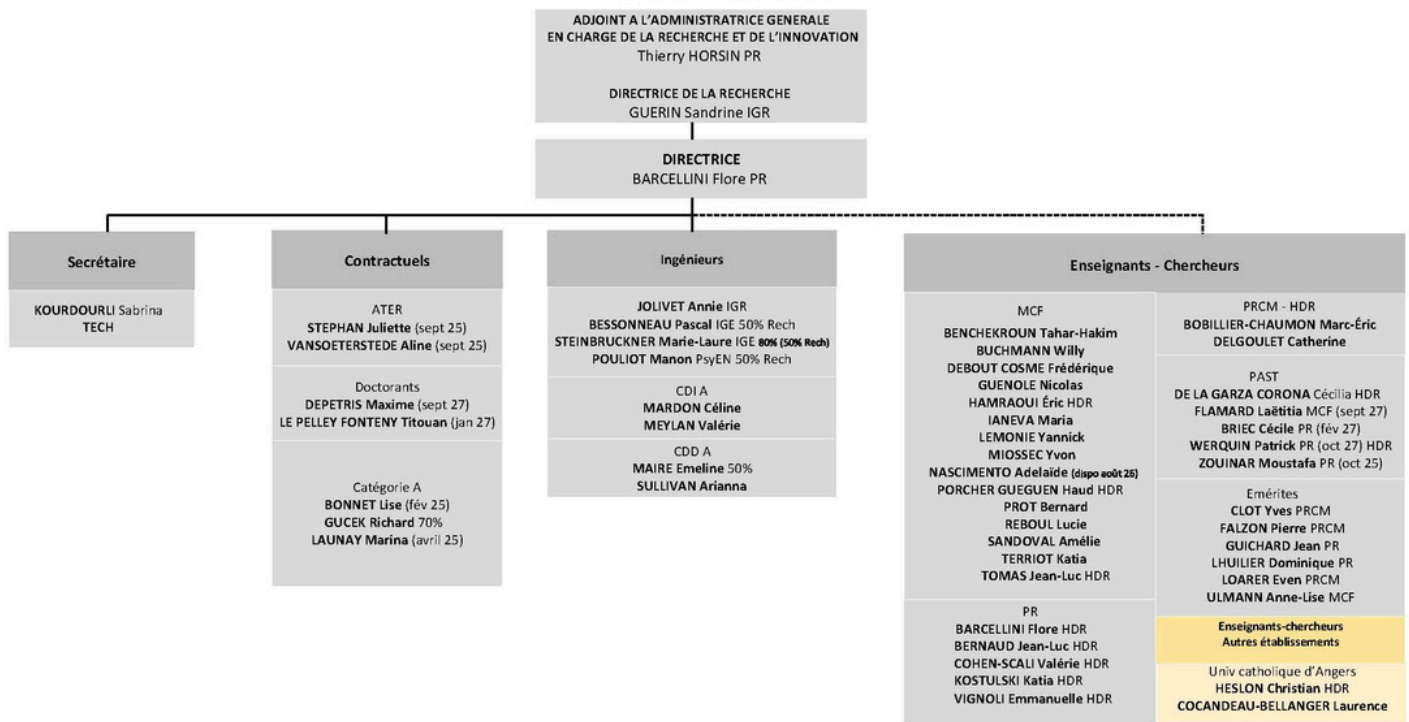
ORGANIGRAMME

Direction de la recherche

CENTRE DE RECHERCHE SUR LE TRAVAIL ET LE DEVELOPPEMENT

le cnam

CRTD – EA 4132



Légende :

HDR : Habilitation à diriger des recherches

PR : Professeur

PRCM : Professeur Cnam

MCF : Maître de conférences

PAST : Professeur Associé en Service Temporaire

ATER : Attaché temporaire d'enseignement et de recherche

IGR : Ingénieur de recherche

IGE : Ingénieur d'étude

TECH : Technicien

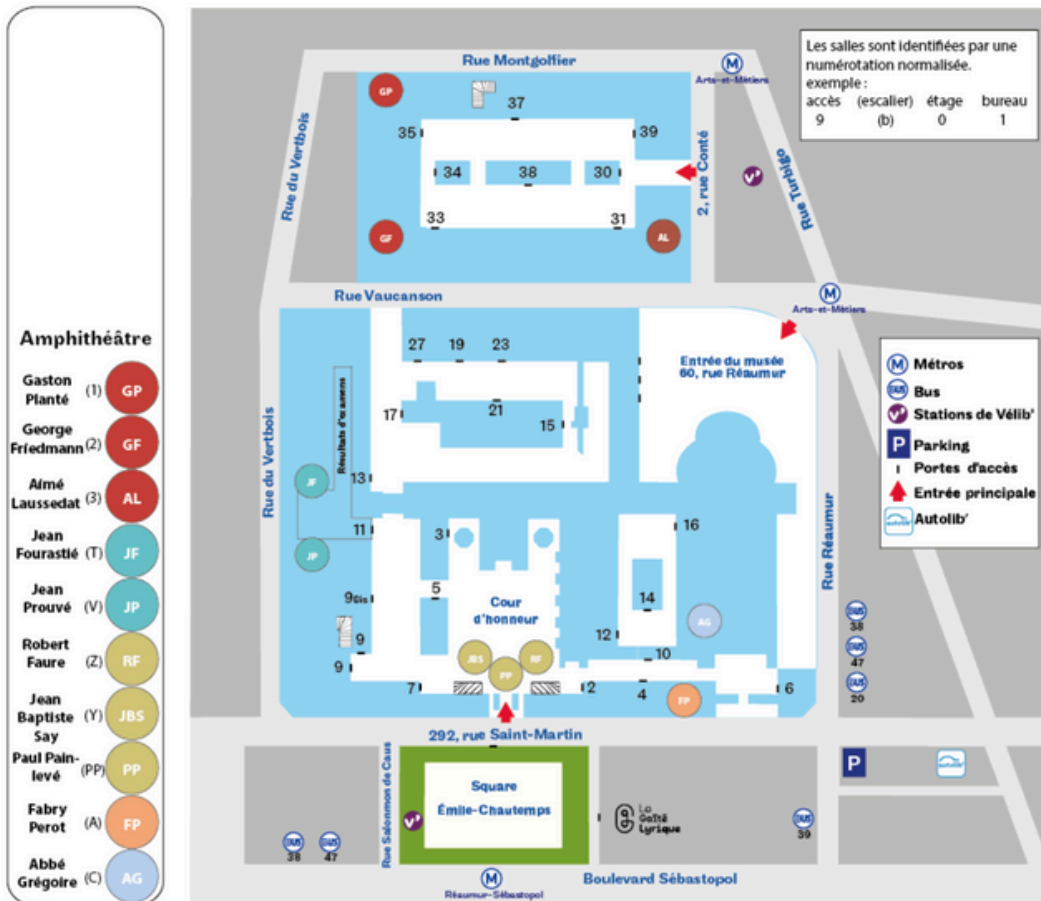
01/01/2025

PLUS D'INFOS

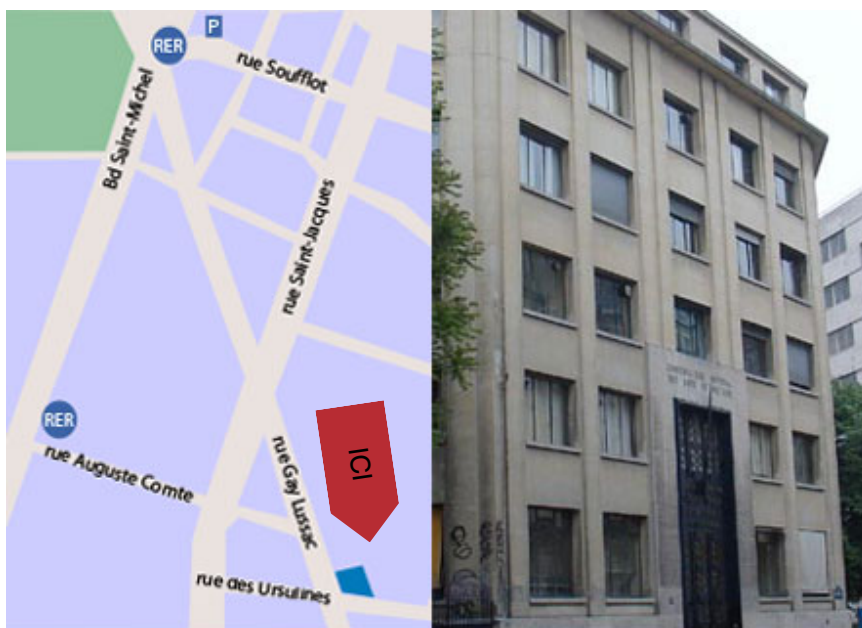


<https://crtcd.cnam.fr/>

PLAN DES SITES DU CNAM



Site Rue Saint Martin / Rue Conté 75003 Paris



41 r Gay Lussac 75005 PARIS (RER Luxembourg)

L'ERGONOMIE

Les travaux de l'équipe d'ergonomie du CRTD s'inscrivent dans l'approche de l'ergonomie constructive, centrée sur le travail, l'activité et leurs développements, qui lui confère en soi une place très spécifique à l'échelle internationale.

Ces travaux s'articulent actuellement autour de quatre axes de travail :

- « **Pénibilité(s) et soutenabilité du travail** » propose des contributions originales sur les questions de construction de la santé au travail tout au long de la vie active, en lien avec les enjeux démographiques, techniques, énergétiques et écologiques.
- « **Crises, sécurité et résilience des systèmes socio-techniques** » est un axe historique de l'équipe qui propose une vision constructive de la sécurité/fiabilité des systèmes, originale à l'échelle internationale, et au sein du laboratoire. Il sera renforcé par la place plus importante que par le passé par les notions de crises, centrale aujourd'hui.
- « **Mutations et transitions du travail et des usages** » vise à poursuivre les travaux de longue date de l'équipe en lien avec les projets technologiques et organisationnels et les transformations des activités qu'ils impliquent, travaux renouvelés par les questions de transitions écologiques et énergétiques.
- « **Extension des unités d'analyse et d'action, partenariat et interdisciplinarité des recherches-interventions** » témoigne de la volonté de l'équipe de s'engager dans un travail réflexif et de production de connaissances sur les concepts et méthodes de la recherche-intervention en ergonomie. Cet axe est également une ouverture vers les travaux des autres équipes du laboratoire qui partagent ces questions.

Responsables de l'équipe



Catherine DELGOULET
Professeure Cnam
catherine.delgoulet@lecnam.net



Tahar Hakim BENCHEKROUN
Maître de conférences
tahar-hakim.benchekroun@lecnam.net

LA PSYCHOLOGIE DE L'ORIENTATION

Les recherches conduites par l'équipe de psychologie de l'orientation se centrent sur cinq thèmes :

- **Le sens de la vie et le sens du travail** - La thématique du sens, et en particulier du sens du travail, est devenue ces dernières années un enjeu de société dont se sont emparés les médias et pouvoirs publics, au point de le transformer en théorie du sens commun. Parallèlement, les travaux scientifiques sur la compréhension et la modélisation du sens (du travail et de la vie) se sont développés. Les travaux de l'équipe ont grandement contribué à étudier et développer la notion et permettre sa valorisation sociale.
- **Les trajectoires scolaires, professionnelles et de formation : construction, ruptures et transitions** - Les transitions et ruptures sont ici étudiées dans le cadre des trajectoires scolaires, professionnelles et de formation (décrochage scolaire, accès à l'enseignement supérieur, licenciement, changement de métier...).
- **L'orientation et l'insertion des publics vulnérables** - Face aux paradoxes d'une société qui cherche à intégrer et qui en même temps exclut, la prise en charge des publics les plus fragiles (migrants, personnes en situation de handicap, adultes faiblement qualifiés ou éloignés de l'emploi, etc.) pose de nouveaux défis.
- **Le travail décent** - Les travaux conduits sur ce thème visent à identifier des marqueurs universels d'un travail dit « décent ». Il s'agit en outre de repérer si certains contextes, caractéristiques individuelles, normes et pratiques culturelles sont susceptibles de renforcer ou d'atténuer le caractère décent du travail, ou de modifier la représentation que les individus se font de leur rapport au travail.
- **Age, Parcours, travail et expérience** - Cet axe thématique qui s'intitulait "Secondes parties de carrière et transition vers la retraite" a été renommé APTE (Age, Parcours, Travail et Expérience) afin de mieux correspondre à l'ensemble des situations de transition au cours d'une trajectoire étudiées selon les âges de la vie, sans se focaliser sur le passage à la retraite.

Responsables de l'équipe



Emmanuelle VIGNOLI

Professeure des universités

emmanuelle.vignoli@lecnam.net



Laurence COCANDEAU-BELLANGER

Maître de conférences

lcocande@uco.fr

LA PSYCHOLOGIE DU TRAVAIL, CLINIQUE DE L'ACTIVITÉ

Ancrés dans des questions sociales actuelles de la psychologie du travail, notre but est de développer, bien sûr, des connaissances sur la santé au travail, la psychopathologie du travail, l'efficacité au travail, mais aussi – et dans l'esprit d'une recherche telle qu'elle se pratique au Cnam- des méthodologies et méthodes pour intervenir dans les milieux professionnels demandeurs.

Nos travaux s'inscrivent, au plan national et international, dans les réseaux de recherche en Psychologie du travail et des organisations (AIPTLF, RPTO, EAWOP...) mais aussi dans le champ international de la psychologie historico-développementale de Vygotski (ISCAR, Séminaire International Vygotski,).

Ils donnent lieu à des collaborations universitaires internationales, notamment avec la Finlande, le Brésil, l'Angleterre.

Les recherches et interventions menées sont financées par des contrats de recherche avec les grandes entreprises de l'industrie et du tertiaire (Orange, Renault, PSA, HP, ...), par la fonction publique (Ministère de la Justice, Hôpitaux, CNFPT), ou encore par les agences de recherche en lien avec les demandes émanant de partenaires publiques ou privés (ANR, ANRT).

Responsable de l'équipe



Katia KOSTULSKI

Professeure des Universités en Psychologie

katia.kostulski@lecnam.net

PSYCHOSOCIOLOGIE DU TRAVAIL ET DE LA FORMATION. ANTHROPOLOGIE DES PRATIQUES

Fondée en 2017, son activité mobilise un dialogue entre les champs de la psychosociologie du travail, des sciences de la formation, de la psychanalyse, de la philosophie et de l'ergologie.

L'interdisciplinarité au service du processus créatif se trouve au cœur de son projet. L'espace dialogique au sein duquel la vie du savoir se manifeste et se découvre des significations nouvelles contribue à définir et à redéfinir la manière dont une discipline organise, réaménage ou révisé ses méthodes et ses concepts au contact des autres.

Le choix épistémologique de la pratique d'une approche interdisciplinaire est motivé par la nécessité de comprendre l'activité au croisement des univers de vie et de sens dont elle est porteuse, au fondement de la construction du sujet et du lien social compris dans ses différentes déclinaisons.

Les champs investis dans cette perspective, sur un plan national et international, sont ceux de la compréhension et du développement des liens unissant activité et créativité, débats de normes et transmission, trajectoires de vie et capacité d'action « auto-instituante ».

Ces thématiques ont en commun l'étude et le développement de processus transitionnels à l'œuvre dans la vie du sujet à travers la mise en relation des différents mondes et temps de son histoire et des ensembles sociaux auxquels il appartient.

Responsables de l'équipe



Haud GUEGUEN-PORCHER

Maître de conférences en philosophie
haud.gueguen-porcher@lecnam.net



Éric HAMRAOUI

Maître de conférences en philosophie
eric.hamraoui@lecnam.net

LE GROUPE DE RECHERCHE ET D'ÉTUDE SUR L'HISTOIRE DU TRAVAIL ET DE L'ORIENTATION (GRESHTO)

Le Groupe de recherche et d'étude sur l'histoire du travail et de l'orientation est un groupe transverse aux différentes équipes du Centre de recherche sur le travail et le développement (CRTD). Il a été constitué en 2007 à l'initiative de quelques chercheur.e.s appartenant ou ayant appartenu aux différentes équipes du « 41 de la rue Gay Lussac » pour maintenir vivante et développer « la mémoire du lieu ». L'originalité du travail du groupe est d'appréhender de manière conjointe l'histoire des différentes disciplines constitutives du CRTD : psychologie du travail et de l'orientation, psychodynamique et psychopathologie du travail, ergonomie.

Le travail engagé se donne ainsi pour objectif l'étude de plusieurs histoires :

- L'histoire des institutions, et plus particulièrement celle des chaires et des instituts du Cnam et de l'EPHE (laboratoire de psychologie appliquée, de psychologie différentielle) et leur inscription au "41 de la rue Gay Lussac".
- L'histoire des femmes et des hommes qui ont créé et fait vivre ces institutions.
- L'histoire des idées, des théories, des objets d'investigation et d'intervention qui ont nourri les activités d'enseignement et de recherche ainsi que l'analyse de l'articulation entre ces différentes histoires.
- L'histoire des activités de transmission des savoirs constitués dans les disciplines et leur circulation dans la communauté scientifique (enseignement, séminaire, revues, publications, ...).

Dans ce cadre d'étude et de recherche, les travaux conduits visent à inscrire les débats dans le cadre de l'évolution des disciplines concernées.

Contacts



Jérôme MARTIN

Docteur en histoire contemporaine
jm.jeromemartin@gmail.com



Arianna SULLIVAN

Valorisation de la Recherche
arianna.sullivan@lecnam.net



REPRÉSENTANTS DES DOCTORANTS AU CONSEIL DU LABORATOIRE



**NOUS
CONTACTER**

representation.doctorants.crted@gmail.com

L'ÉQUIPE ADMINISTRATIVE



Une question administrative , logistique...?

Le secrétariat du laboratoire est votre interlocuteur principal et privilégié pour toutes questions relatives aux ressources humaines, aux demandes d'achat, de missions en France ou à l'International, la logistique des séminaires, impressions, colloques, manifestations culturelles...

Contact



Sabrina KOURDOURLI
Secrétaire du laboratoire
sabrina.kourdourli@lecnam.net

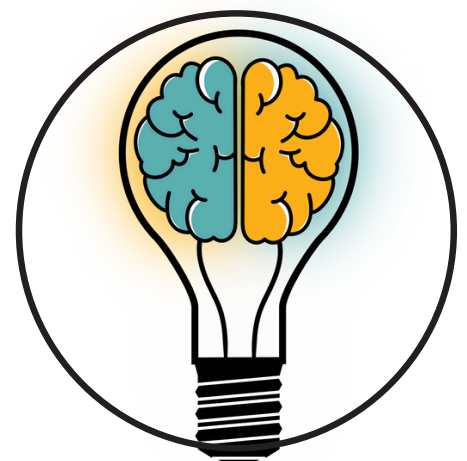
Une question sur la recherche, la communication...?

La chargée de valorisation est votre interlocutrice principale et privilégiée pour toutes demandes concernant le site web, les appels à projet, l'opensource...

Contact



Arianna SULLIVAN
Valorisation de la Recherche
arianna.sullivan@lecnam.net



BON À SAVOIR

- ✓ **PROCÉDURE « MISSION »**
POUR TOUS VOS DÉPLACEMENTS EN FRANCE OU À L'ÉTRANGER
- ✓ **PROCÉDURE « ACHAT »**
POUR TOUTES DEMANDES D'ACHAT (MATÉRIELS, TRAVAUX DE TRADUCTION, LOGICIELS...)
- ✓ **PROCÉDURE « CUMUL »**
POUR TOUS CUMULS D'ACTIVITÉS EXTÉRIEURES OU ENSEIGNEMENTS SUPPLÉMENTAIRES
- ✓ **INFORMATIQUE & CONNEXION**
INFORMATION & CONTACT
- ✓ **CENTRE DE DOCUMENTATION, HAL**
RESSOURCES, FORMATIONS....
- ✓ **OUTILS PÉDAGOGIQUES**
APPLICATIONS, MOOC,

PROCÉDURE "MISSIONS"

Tous vos déplacements hors de Paris (petite couronne incluse) nécessitent un Ordre de Mission (OM) et ce, même si ceux-ci sont sans frais, l'OM vous couvre en cas d'accident de trajet.

Sans OM = Aucun Remboursement / 1mail avec toutes les pièces par déplacement

Les documents sont à demander par mail à sabrina.kourdourli@lecnam.net

VOUS ÊTES APPELÉ A PARTIR EN MISSION, VOUS DEVEZ :

AVANT VOTRE DÉPART EN MISSION

1 mois avant votre départ pour une mission à l'étranger

15 jours minimum pour une mission en métropole, UE et Outre-mer

Le délai maximum pour vos remboursements est de 6 mois. Passé ce délais aucune demande ne pourra faire l'objet d'un remboursement.

Vous renseigner sur le mode de transport le plus économique en fonction de vos contraintes.

(devis et réservation **auprès secrétariat du CRTD**)

- Remplir la « **demande de déplacement professionnel** »
- Indiquer le budget à imputer (validation par votre supérieur)

Pour les missions à l'étranger

- S'inscrire sur ARIANE
<https://pastel.diplomatie.gouv.fr/fildariane/dyn/public/login.html>
- Signer la confirmation mail
- Remplir et signer l'attestation sur l'honneur

A VOTRE RETOUR DE MISSION

Le missionnaire doit informer le secrétariat, si son déplacement n'a donné lieu à aucune dépense.

Transmettre le formulaire "**Retour de Mission**" avec :

- L' OM
- Les justificatifs sous forme dématérialisée
- Indiquer "Néant" si aucun remboursement

PROCÉDURE "ACHATS"

TOUT ACHAT DOIT FAIRE L'OBJET D'UNE DEMANDE D'ACHAT AUPRÈS DU SECRÉTARIAT DU LABORATOIRE.

Vos demandes d'achat doivent parvenir par mail au secrétariat à :

sabrina.kourdourli@lecnam.net

Celles-ci doivent être validées par votre responsable et par la direction du laboratoire.

Les commandes sont soumises aux règles du marché public.

Merci d'indiquer dans votre mail la ligne budgétaire à imputer.

Une fois votre demande acceptée et validée par le Cnam, vous serez en copie du Bon de Commande (BDC) envoyé au prestataire. C'est ce document et uniquement celui-ci qui a valeur de paiement.

SANS CE DOCUMENT (BDC) AUCUN ACHAT OU PRESTATION NE POURRA ÊTRE RÉALISÉ.E.

Tout dossier incomplet ou mal renseigné vous sera retourné.



**UNE
QUESTION ?**

Téléphone : 01 44 10 78 74

Email : sabrina.kourdourli@lecnam.net

PROCÉDURE "CUMUL"

Nouvelle déclaration d'activité à titre accessoire

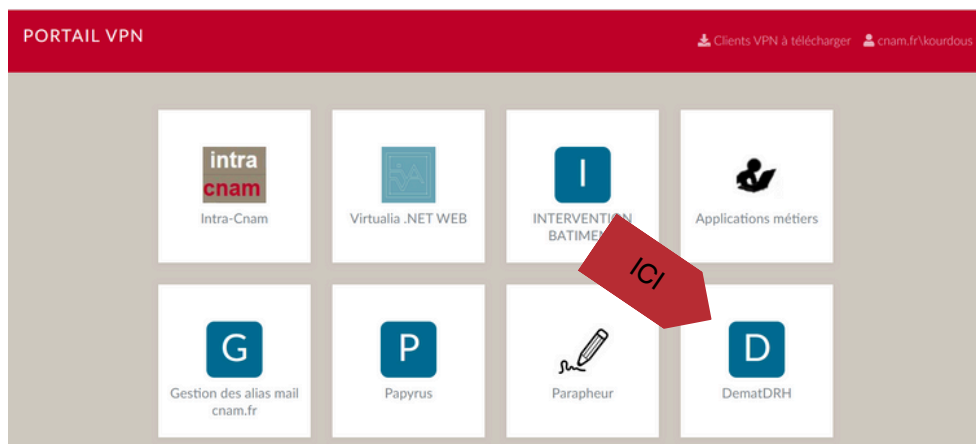
Le formulaire ne concerne que les missions de recherche, d'enseignement ou d'expertise menées auprès d'une personne publique ou d'une fondation reconnue d'utilité publique. Les autres cas d'exercice d'activité accessoire – soit qu'il s'agisse d'établissements non concernés, et notamment privés – soit qu'il s'agisse d'activité non couvertes, restent soumis à un régime d'autorisation qui suppose l'accord explicite et préalable de votre hiérarchie.

Enfin, il est rappelé que l'exercice d'une activité accessoire ne peut s'envisager que dès lors que votre service auprès du Cnam est fait. Cela suppose en particulier, s'agissant des agents administratifs, que l'activité est exercée en dehors des horaires de travail et, s'agissant des personnels enseignants et enseignants-chercheurs, que les obligations de service sont préalablement remplies.

Seule les demandes déposées sur la plateforme Démat'DRH seront traitées.

Vous trouverez le lien ci-dessous, accessible depuis votre compte Virtualia.

<https://portailvpn.cnam.fr/global-protect/portal/portal.esp>



SI LA DEMANDE EST SUR LE TEMPS DE TRAVAIL, LE OU LES JOURS DE CONGÉS DOIVENT ÊTRE DÉPOSÉS SUR VOTRE COMPTE VIRTUALIA.

Tout dossier incomplet ou mal renseigné vous sera retourné.



**UNE
QUESTION ?**

Téléphone : 01 44 10 78 74

Email : sabrina.kourdouli@lecnam.net

INFORMATIQUE & CONNEXION

WIFI



Pour toute demande informatique ou de connexion, merci de prendre contact avec le secrétariat du CRTD.

sabrina.kourdourli@lecnam.net



**UNE
QUESTION ?**






Téléphone : 01 44 10 78 74
Email : sabrina.kourdourli@lecnam.net

CENTRE DE DOCUMENTATION HAL

Le Centre de documentation sur la formation et le travail - CDFT (cdft@cnam.fr) et la Bibliothèque Gay-Lussac (bib.gaylussac@cnam.fr) vous proposent des ressources sur le site Gay Lussac.

Des formations pour les membres du laboratoire (Enseignants-chercheurs, doctorants, BIATSS, membres associés) peuvent être organisés auprès du personnel de la bibliothèque Gay Lussac et le Centre de documentation. Pour plus d'information, vous pouvez contacter Arianna Sullivan (arianna.sullivan@lecnam.net).

Les bibliothèques du Cnam proposent des formations aux doctorants :

 <p>Recherche documentaire et bases de données Trouver de la documentation pertinente sur votre sujet. + INFO</p>	 <p>Rédiger, déposer, publier ma thèse au Cnam Tout savoir sur la rédaction et le dépôt d'une thèse au Cnam. + INFO</p>
 <p>Zotero Découvrir l'outil indispensable à la gestion des références bibliographiques et à la citation des sources. + INFO</p>	 <p>Données de la recherche Comprendre les principaux enjeux et concepts autour de la gestion et de l'ouverture des données de la recherche. + INFO</p>
 <p>Répertoires et entrepôts de données Trouver des jeux de données et connaître les entrepôts de confiance + INFO</p>	 <p>Bibliométrie Connaître les indicateurs bibliométriques traditionnels et alternatifs et comprendre leurs enjeux + INFO</p>
 <p>Identifiants chercheurs Apprendre à construire son identité numérique grâce aux identifiants chercheurs. + INFO</p>	 <p>Dépôt dans HAL Découvrir comment déposer ses travaux dans HAL + INFO</p>
 <p>Science Ouverte Initiez-vous à la notion de science ouverte et à ses enjeux + INFO</p>	

POUR ACCÉDER AU SITE DE LA BIBLIOTHÈQUE



<https://bibliotheques.cnam.fr/opac/.do>

Outils Pédagogiques

Vous souhaitez rapprocher votre activité scientifique de la société ?
Découvrir les sciences ouvertes ?

L'INRAE a lancé un nouveau module de formation qui s'inscrit dans son approche globale d'ouverture de la science, avec OSCAR explorez les interactions entre science et société.



POUR Y ACCÉDER

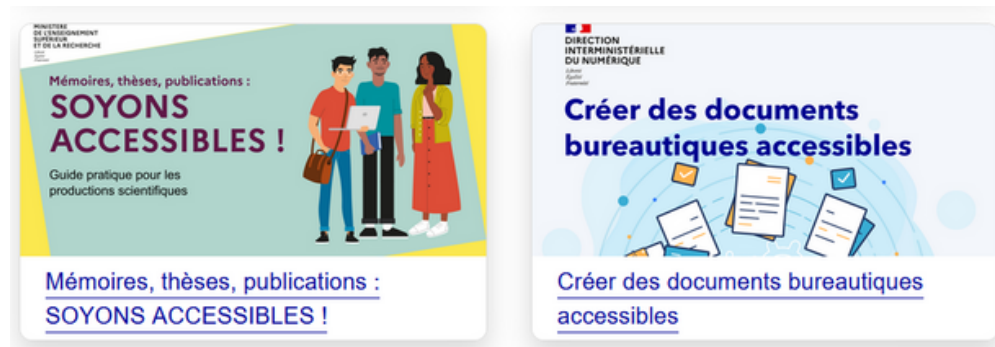


<https://callisto-formation.fr/mod/page/view.php?id=14859#oscar>

Outils Pédagogiques

La plateforme Callisto-formation met à disposition et valorise un éventail, large et sans cesse croissant, de ressources éducatives libres dans les domaines de l'information scientifique et technique, de la science ouverte et des métiers des bibliothèques (comme, par exemple, Doranum en matière de gestion et de partage des données de la recherche ou les conseils méthodologiques de Formadoct à destination des doctorants).

Quelques exemples de ressources en accès libre :



POUR Y ACCÉDER



<https://callisto-formation.fr/?redirect=0>